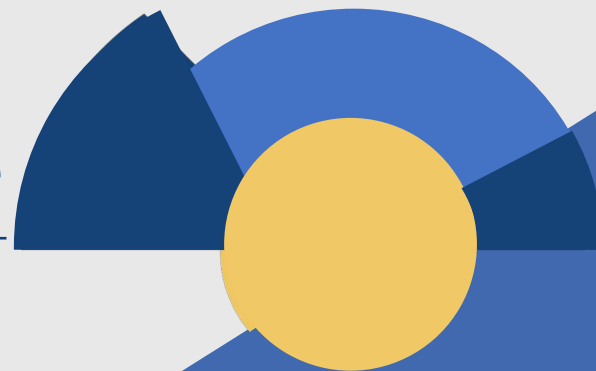


L'offre de données locales à l'Insee

Atelier Granular – 01 mars 2024
Argelès-sur-Mer





1 L'Insee auprès des acteurs locaux



2 Insee.fr et statistiques locales



3 Lançons-nous ensemble !

1 - L'Insee auprès des acteurs locaux





L'Institut national de la statistique et des études économiques

L'Insee a été créé par la loi du 27 avril 1946. Implanté dans toutes les régions, c'est une direction générale du ministère de l'économie, des finances et de la souveraineté industrielle et numérique. Son indépendance professionnelle est inscrite dans le droit et garantie par l'Autorité de la Statistique publique.

Un objectif principal : éclairer le débat économique et social

L'Insee collecte, produit, analyse et diffuse des informations sur l'économie et la société française pour éclairer le débat public et les décisions de tous : pouvoirs publics, médias, partenaires sociaux, entreprises, chercheurs, enseignants, particuliers...



Au sein de chaque direction régionale, le **service études et diffusion (SED)** produit des études et analyses pour accompagner et conseiller les acteurs locaux.

Ces travaux sont valorisés et mis à disposition d'un large public.

Fournir des données locales

L'Insee produit et analyse des données locales, diffusées sous forme :

- d'indicateurs (par ex., les *indicateurs sociaux départementaux*),
- de produits de data visualisation (ex : volet territorial du *Tableau de bord de l'économie française*)
- de cartes (*Statistiques locales*).

D'autres données complémentaires peuvent être fournies sur demande par un service de diffusion sur mesure.

<https://www.insee.fr/fr/information/1303438>

Réaliser des études avec un angle territorial

L'Insee réalise des études pour décrire et analyser la dimension territoriale des phénomènes démographiques, sociaux et économiques.

Pour répondre sur mesure aux attentes des acteurs publics locaux, ces études peuvent être conduites en partenariat, sur la base d'une convention.



Avec la préfecture, la Région, l'ARS et la Dreal

Le développement durable en Occitanie

Tableau de bord / édition 2023

Insee Dossier

n° 19

Juin 2023



Avec une DDTM



HÉRAULT

Principaux moteurs des dynamiques d'emploi : les migrations résidentielles et le tourisme

Insee Analyses Occitanie • n° 109 • Septembre 2021

Avec une agence d'urbanisme sur le périmètre d'un Scot

SCoT du Sud Gard
Davantage de départs que d'arrivées, principalement du fait des étudiants

N° 74

Juin 2019

Avec un parc naturel

N° 97

Septembre 2020

Parc national des Cévennes : une économie au service des habitants, un territoire attractif

Avec une communauté d'agglomération

Grand Albigeois
Un territoire au cœur de nombreux échanges

N° 70

Mars 2019



Accompagner le déploiement des politiques publiques

L'Insee produit des dossiers cartographiques et notes grises pour accompagner le déploiement des politiques publiques territoriales et guider les prises de décision des acteurs locaux, par exemple en matière d'aménagement du territoire ou d'action sociale. Ces éléments peuvent être produits de manière mutualisée pour plusieurs territoires.

Offrir un appui méthodologique

L'Insee accompagne les collectivités en répondant aux différentes demandes : conseil en données, aide à la sélection d'indicateurs pour le suivi des politiques publiques, présentation des zonages d'études adaptés pour l'analyse territoriale...



Exemples :

Réalisation de projections de population sur des territoires à façon

Fourniture et présentation d'indicateurs utiles pour des schémas territoriaux

Réalisation de notes grises sur des sujets ne prêtant pas à une large diffusion des résultats

Présentations lors de séminaires, colloques, webinaires...

2 - Insee.fr et statistiques locales



– Comment y accéder depuis insee.fr ?



OU



OU recherche Google :
Insee dossier complet
Insee comparateur de territoires...

Données locales

L'Insee met à disposition des données et des indicateurs à différents niveaux géographiques : les zonages administratifs les plus courants (commune, intercommunalité, arrondissement, département, région), les zones d'études (aire urbaine, unité urbaine, zone d'emploi) et les zonages infracommunaux (iris, carreaux, quartiers de la politique de la ville).
L'offre de données locales est déclinée à travers des tableaux et graphiques interactifs, des bases de données et un site dédié de cartes interactives.



Le site Statistiques locales propose un outil cartographique permettant de représenter des indicateurs et de visualiser les données locales sous forme de cartes interactives, tableaux, graphiques, fiches de synthèse.
Il permet d'importer ses propres données pour les cartographier et les travailler avec celles de l'Insee (voir les modes d'emploi **simplifié** et **détailé** de l'outil).



Le dossier complet est composé d'un ensemble d'indicateurs sur une zone sélectionnée à partir de la commune. Il se présente sous forme d'un ensemble de graphiques et de tableaux sur un territoire et classé par thème (évolution et structure de la population, caractéristiques de l'emploi...).
Le portrait de territoire permet d'éditer les mêmes indicateurs sur une zone d'étude composée sur mesure (voir **documentation des portraits et autres rapports**).



Le comparateur de territoires met à disposition une trentaine d'indicateurs synthétiques sur la population, le logement, les revenus, l'emploi-chômage et les établissements, avec la possibilité de comparer plusieurs territoires entre eux.



Les **chiffres clés régionaux et départementaux** offrent des comparaisons sur ces territoires. Ils sont présentés sous forme de tableaux et de cartes et portent sur des thématiques variées.
Pour naviguer facilement au sein de l'offre d'une centaine de tableaux, il est vivement recommandé de sélectionner votre thème d'intérêt.



L'essentiel sur... une région propose un panorama de la région de son choix à travers cinq thèmes (démographie, niveau de vie médian et pauvreté, produit intérieur brut, niveau d'éducation et marché du travail).
Ce produit interactif contient également un jeu de questions-réponses apportant des éclairages plus spécifiques.



Toute l'offre évoquée est également diffusée dans des **bases de données** téléchargeables. Elle peut être complétée par l'utilisation de **fichiers détail** anonymisés et d'une **API** visant à fournir aux utilisateurs avertis l'opportunité d'un usage personnalisé des données.
L'Insee fournit également des informations à un niveau géographique plus fin que la commune, des bases de données sont proposées au niveau des **iris** et **carreaux** et au niveau des **quartiers de la politique de la ville**.

Quelles gammes de produits disponibles ?

Cartes interactives et données associées

← Des cartes, mais pas que...

Dossier complet sur un territoire
Comparer plusieurs territoires

← Le plus facile à mobiliser
Des indicateurs synthétiques multi-thèmes

Pour aller + loin

L'Institut national de la statistique et des études économiques collecte, produit, analyse et diffuse des informations sur l'économie et la société françaises.

Dernières actualités

[12/12/2023 - Quartiers prioritaires de la politique de la ville : Fiche Éducation](#)

[07/11/2023 - État civil - Naissances et décès de 2014 à 2022](#)

[12/10/2023 - Filosofi 2019 - données au carreau](#)

[29/09/2023 - Taux de chômage trimestriel](#)



Indicateurs

De la région à la commune, des centaines d'indicateurs accessibles par thèmes : pour cartographier, zoomer, changer de découpage géographique et exporter les données facilement.



Rapports

Créer votre zone d'étude à partir d'une brique communale, choisir une zone de comparaison et éditer un portrait de territoire.



Données externes


Pour importer vos propres données, il vous suffit de les copier/coller pour les voir immédiatement en cartes !



Zonages

Visualiser et comparer les découpages géographiques.

Mode d'emploi

Découvrez toutes les fonctionnalités du site grâce au [mode d'emploi simplifié](#), et en vidéo 

– A partir de quelles sources ?

– Des répertoires, des fichiers administratifs, des enquêtes

- Recensement de la population
- Etat-civil (naissances et décès)
- FiLoSoFi (pauvreté et revenu)
- Flores (emploi salarié)
- Bases Tous salariés (salaires secteur privé)
- SIASP (effectifs fonction publique)
- Répertoire des entreprises et établissements
- Système d'information sur la démographie d'entreprises
- Capacités des hébergements touristiques
- Base permanente des équipements
- Sources externes à l'Insee ...



– Sur quels zonages ?

➔ Au niveau communal et supra-communal

- **Zonages administratifs** (communes, intercommunalités, arrondissements, départements, régions)
- **Zonages d'études** (aires d'attraction des villes, unités urbaines, bassins de vie...)
- **Zonages à façon**



➔ Au niveau infra-communal

- **Iris** (quartiers d'environ 2000 habitants)
- **QPV** (quartiers prioritaires de la ville)
- **Carreaux** (1km*1km) (200m*200m)

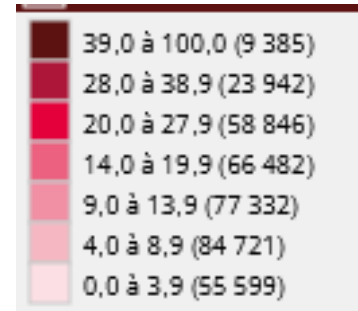
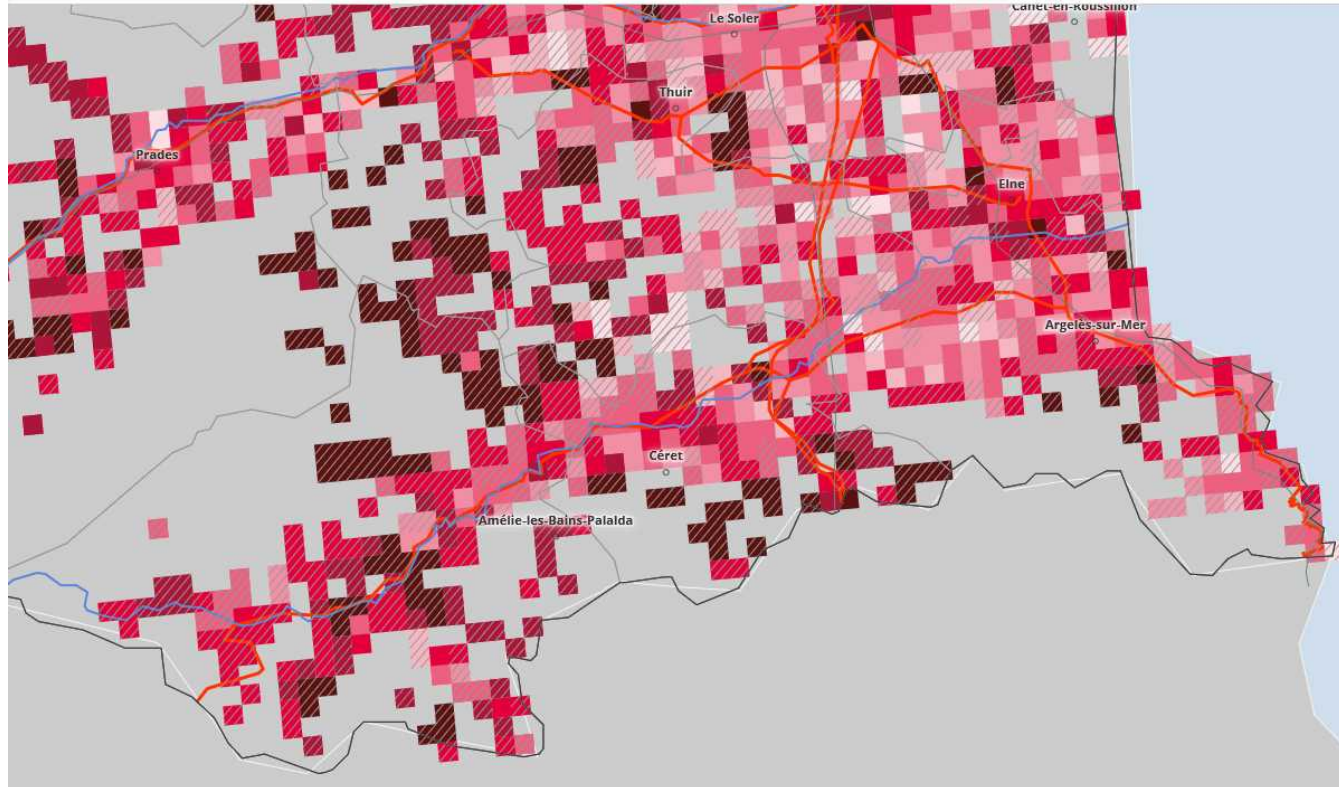


– Source Filosofi 2019

- ➔ **Nombre d'individus par tranches d'âge**
 - **Nombre de ménages, selon le nb d'individus, monoparents**
 - **Nombre de ménages en maison/appartement, surface occupée, nombre de ménages propriétaires**
 - **Niveau de vie des habitants, nombre de ménages pauvres**
 - **Nombre de logements selon période de construction, nombre de logements sociaux**
-
- ➔ **Carreaux « naturels »** = la + petite taille diffusable sans imputation
 - **Carreaux (1km*1km) (200m*200m) avec imputation**
- *Millésimes 2010, 2015 et 2017 également disponibles*

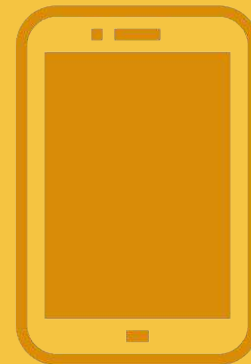


https://statistiques-locales.insee.fr/#bbox=217835,5301863,168736,99398&c=indicator&i=filo_c1km.part_men_pauv&s=2019&t=A01&view=map15



Source : Insee – Filosofi 2019

3 - Lançons-nous ensemble !



Vrai/Faux sur la commune d'Argelès-sur-Mer :

- 1- La population a doublé depuis 1975
- 2- La moitié des habitants sont retraités
- 3- Les retraites représentent la moitié des revenus
- 4- Le nombre de résidences secondaires augmente
- 5- Le nombre d'agriculteurs augmente

*Indice : Le **Dossier complet** porte bien son nom*



Compétences :

- Choisir une zone géographique
- Naviguer dans les onglets et la documentation du Dossier complet
- Utiliser correctement les statistiques

**Produire une fiche comparant
les principaux indicateurs
statistiques des
4 Communautés de Communes
composant le
Pays Pyrénées Méditerranée**



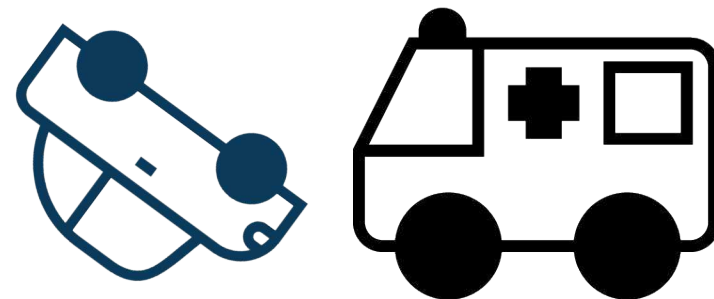
Compétences :

- Choisir des zones de comparaison
- Comprendre les indicateurs de la fiche comparative

Indice : La Fiche comparative porte bien son nom

Combien de tués par accident de la route en 2022 dans le Pays Pyrénées Méditerranée et dans l'ensemble du département des Pyrénées-Orientales ?

*Indice : **Portrait de territoire** = possibilité de créer son territoire et de le comparer à un autre*

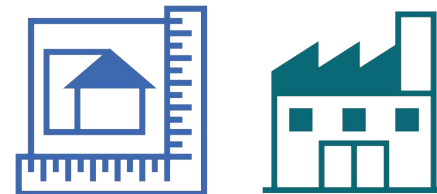


Compétences :

- Définir un zonage à façon
- Naviguer dans les rapports du Portrait de territoire

**Dans Statistiques locales,
extraire une base par commune
des 10 indicateurs du thème
Caractéristiques des
entreprises, pour les communes
des Pyrénées-Orientales**

***Indice : Statistiques locales ne
sert pas qu'à faire des cartes***



- Compétences :
- Sélectionner des indicateurs
 - Faire une sélection géographique
 - Exporter les données

Dans quelle commune de plus de 10 000 habitants de France métropolitaine la population a-t-elle augmenté le plus vite entre 2015 et 2021 ?



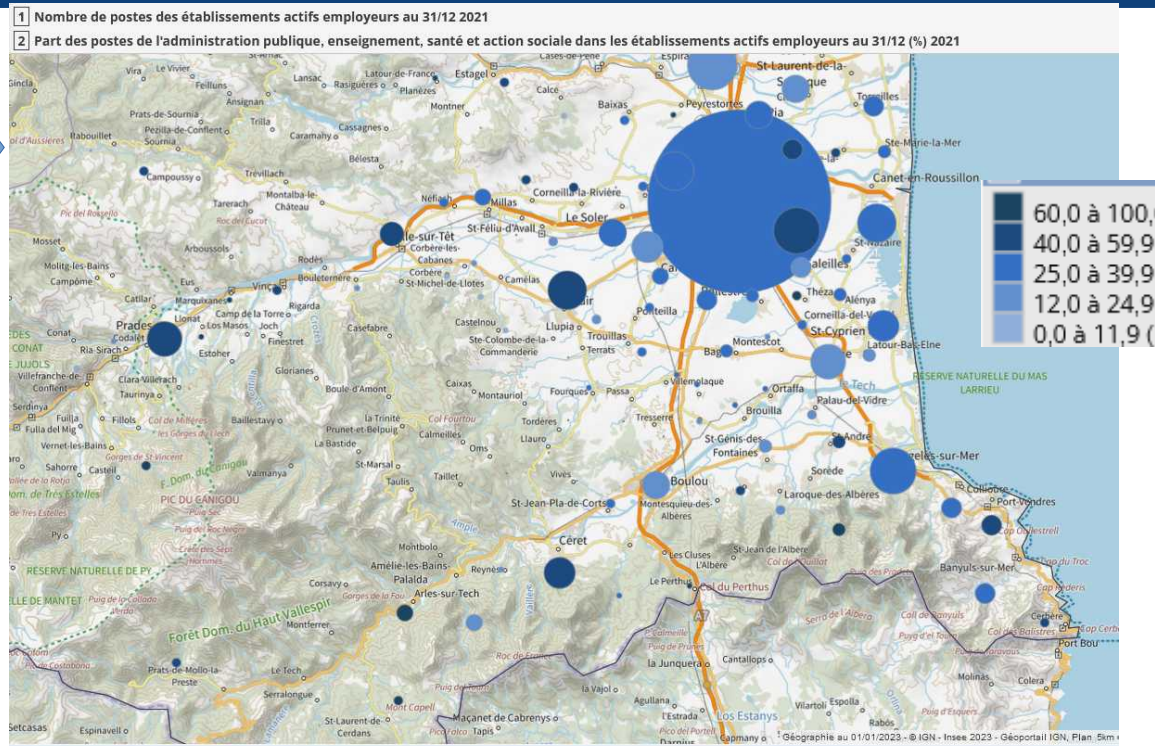
Indice : Faire une carte et classer le tableau

Compétences :

- Faire une carte interactive
- Utiliser des filtres dans le tableau associé
- Trier le tableau

Faire la carte la plus ressemblante à celle-ci

- nombre de postes salariés par commune (taille des ronds)
- dont part administration-éducation-santé-action sociale (couleur des ronds)



Indice : Faire une carte avec 2 indicateurs, et modifier les paramètres des ronds proportionnels

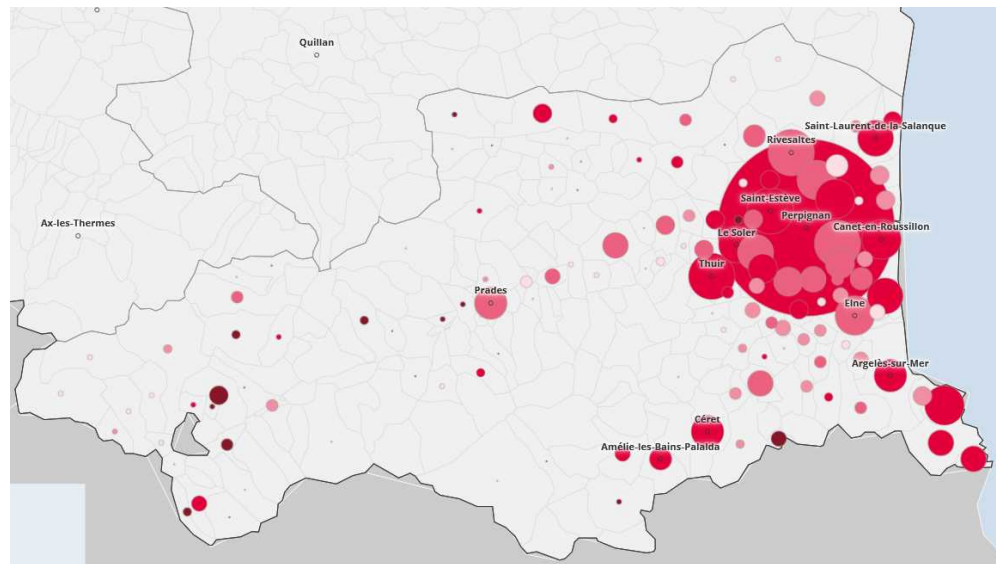
- Compétences :
- Faire une carte interactive
 - Utiliser des paramètres de représentation

Faire une carte représentant par commune des Pyrénées-Orientales

- nombre de logements locatifs sociaux
- % de collectifs

à partir de données extraites depuis le site du SDES

Indice : Onglet Données externes



Compétences :

- Importer des données
- Créer une nouvelle variable à partir des données importées

Retrouvez-nous sur

[insee.fr](https://www.insee.fr)



Catherine LAVAUD

Insee Occitanie

Service Études et Diffusion – Division Territoires

catherine.lavaud@insee.fr

17 OCTOBRE 2023 - LA GRANDE MOTTE



Mesurer pour comprendre