

Présentation du Dispositif expérimental : Médiateur & Médiatrice Risque Incendie



PAYS PYRÉNÉES
MÉDITERRANÉE



PAYS PYRÉNÉES
MÉDITERRANÉE



1^{er} juillet 2024

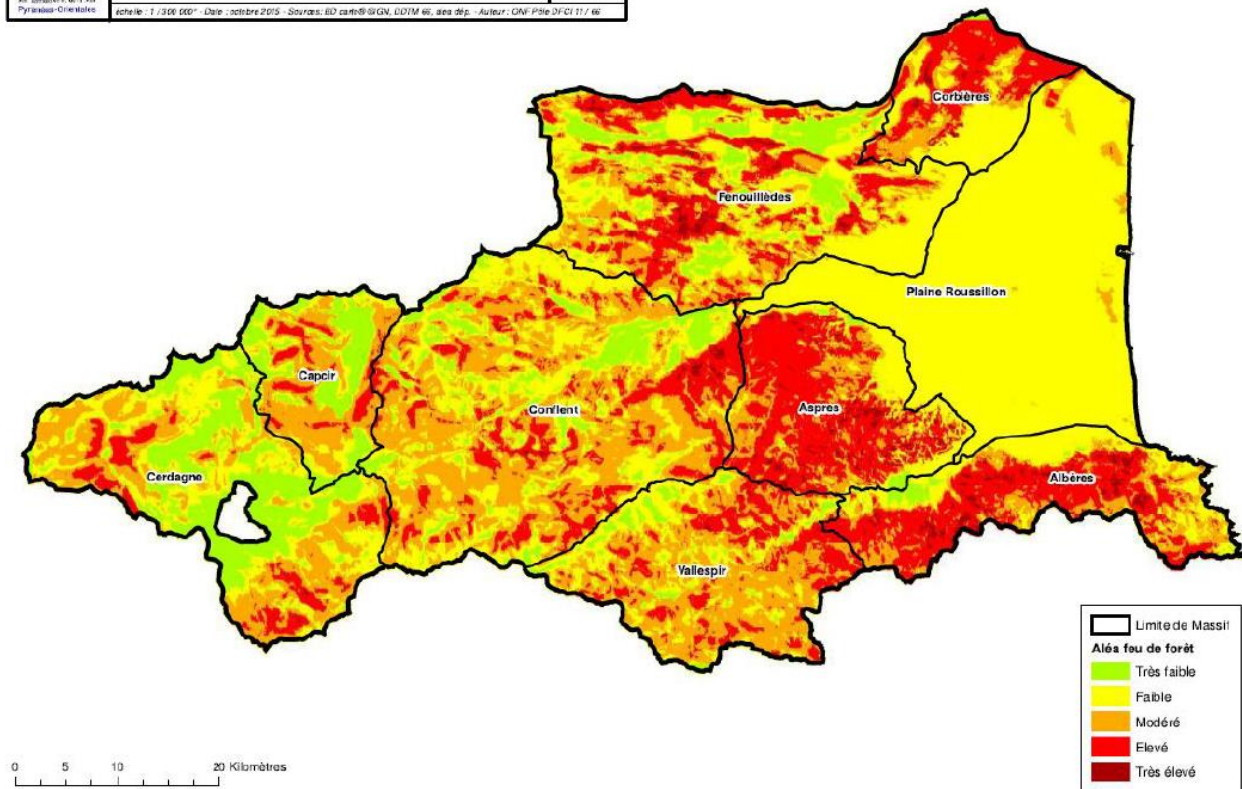


Déroulé de la réunion

- Risque incendie accru
- Dispositif expérimental de sensibilisation à l'échelle des Pyrénées-Orientales
- Missions du binôme en charge de la Médiation Risque Incendie
- Déploiement du dispositif sur le Pays Pyrénées Méditerranée



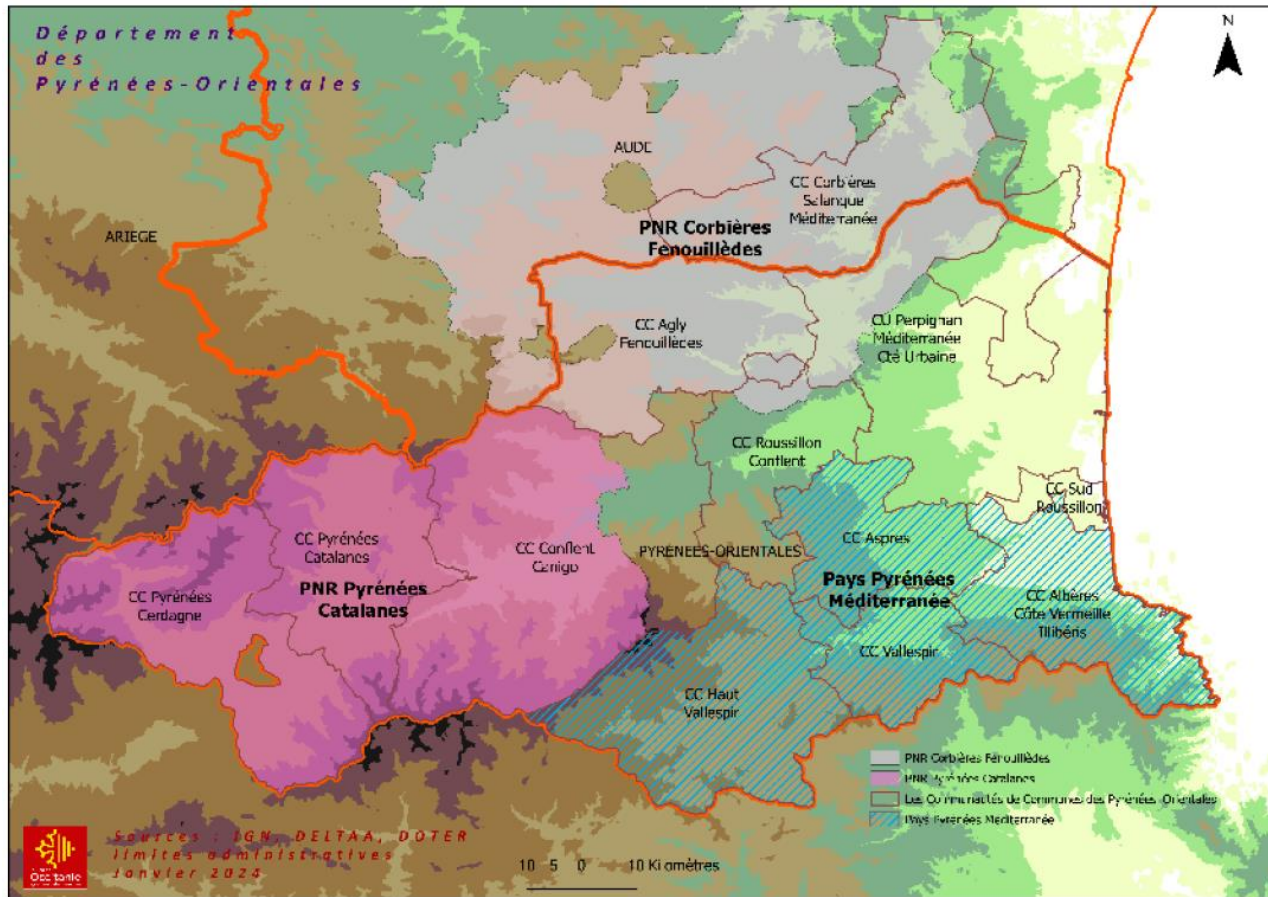
Risque incendie accru



- Augmentation de la vulnérabilité du territoire face aux incendies
- Surface brûlée X3 entre 2021 et 2022/2023
- Incendies d'ampleur : Cerdère, Saint-André et Argelès-sur-Mer



Dispositif expérimental sur 3 territoires pilotes



Parc naturel régional des Pyrénées catalanes



Parc naturel régional Corbières Fenouillèdes



PAYS PYRÉNÉES MÉDITERRANÉE



Dispositif expérimental de sensibilisation à l'échelle des Pyrénées-Orientales

- Objectif principal : sensibilisation du public sur le risque incendie avec 8 médiatrices et médiateurs incendie sur les sites naturels ou culturels fréquentés
- Période : 1^{er} juillet → 31 août
- Financeurs : Région Occitanie et le Fonds Vert, soutenu par le Département des Pyrénées-Orientales
- Formation de 3 jours avec : Département, ONF, SDF66, COFOR, CNRCSC
- Complémentarité avec les dispositifs existants : RISC, brigade DFCI
- S'inscrit dans l'action 16 de la Charte Forestière de Territoire du Pays Pyrénées Méditerranée : « Développement et diffusion des campagnes de communication pour la sensibilisation au risque incendie »



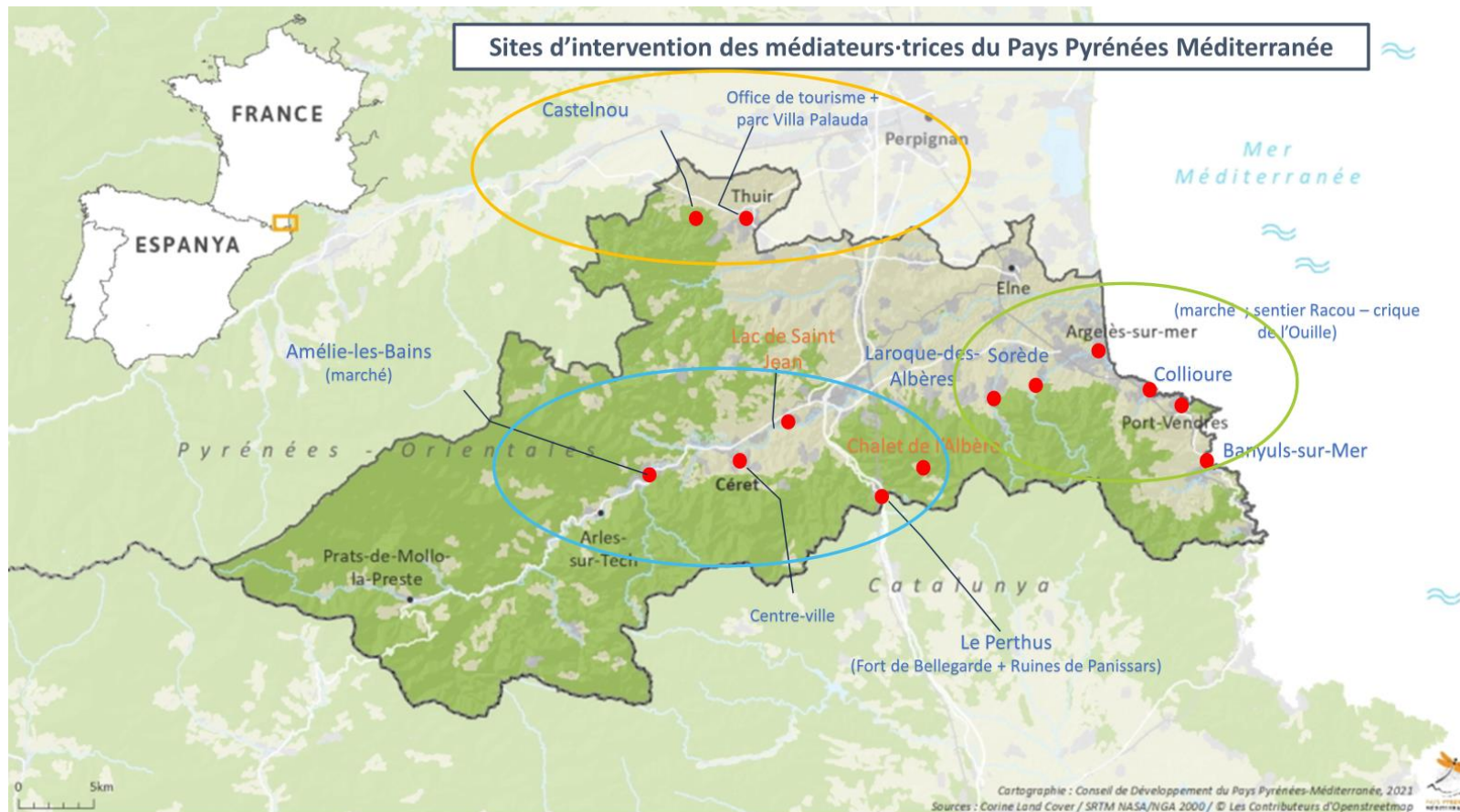


Missions de la médiatrice et du médiateur

- Informer sur la réglementation et les gestes de prévention pour la lutte contre le risque incendie
 - Expliquer les dispositifs qui règlementent l'accès aux massifs forestiers l'été
 - Participer activement à la sensibilisation sur le bon comportement des visiteuses et visiteurs en milieu naturel
 - Donner l'alerte en cas d'éventuel départ de feu
- Présence sur site du lundi au vendredi de 8h30 à 12h30 et 13h30 à 16h30
- Choix de sites touristiques stratégiques très fréquentés sur le territoire, éventuellement à l'entrée des massifs forestiers
- Mise en réseau avec les autres médiateurs du département
- Dispositif expérimental → indicateurs de suivi, évolutions possibles (reporting)



Missions du binôme Médiation Risque Incendie (cartographie prévisionnelle)





Planning prévisionnel à l'issue des échanges lors de la réunion

	MATIN 8h30-12h30	APRES-MIDI 13h30-16h30
Lundi	Le Perthus : Fort de Bellegarde, Ruines de Panissars Chalet de l'Albère	Lac de Saint-Jean-Pla-de-Corts
Mardi	Castelnou : village (marché) et château	Thuir : parc de la Villa Palauda et office du tourisme
Mercredi	Argelès-sur-Mer (marché et sentier du littoral)	Sorède (vallée des Tortues, Mas del Ca) / Site de Paulilles - Banyuls-sur-Mer (à préciser modalités d'alternance)
Jeudi	Amélie-les-Bains : marché	Céret : centre-ville + présence bureau
Vendredi	Collioure Port-Vendres (à préciser modalités d'alternance)	Cerbère Echanges avec le réseau départemental 1 semaine sur 2 (à préciser modalités d'alternance)



Synthèse des échanges

- Zones à risque incendie se situant à l'interface habitat / périphérie
- Importance de sensibiliser la population locale (pas uniquement les touristes)
- Marchés constituant des lieux pertinents
- Planning qui va être affiné suite à une période test ; alternance sur certains sites
- Suggestion de sites : Paulilles, Peyrefite, thermes du Boulou et d'Amélie-les-Bains, centre des APN à Arles-sur-Tech
- Sites en cas d'intempéries : caves Byrrh par exemple...
- Maison de la randonnée à Laroque-des-Albères qui apporte déjà de l'information
- Déplacements en covoiturage, transports en commun (train ou car sur la Côte Vermeille) - Communes sollicitées pour un stationnement gratuit
- Badges à prévoir pour le binôme



- **Agathe Lecuru & Alexis Robles**
- **Mail : mediation@payspyreneesmediterranee.org**
- **Téléphone: 06 11 44 42 24**
- **Des informations actualisées sur notre site Internet**

> www.payspyreneesmediterranee.org →

Vie de la CFT



DU 08 JUILLET 2024 AU 31 AOUT 2024

#CFT Deux médiateur·rices pour sensibiliser face au risque incendie

> EN SAVOIR +



**PAYS PYRÉNÉES
MÉDITERRANÉE**

Merci pour votre participation !

